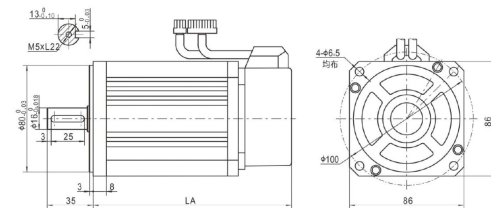


伺服电机

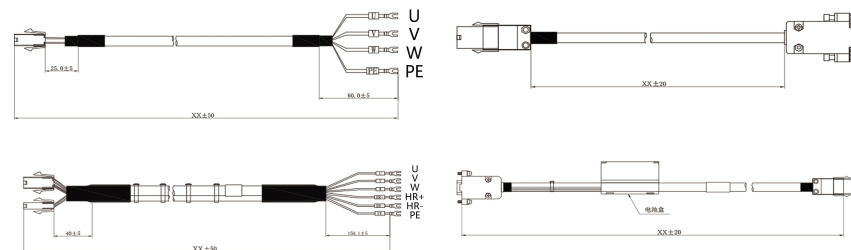
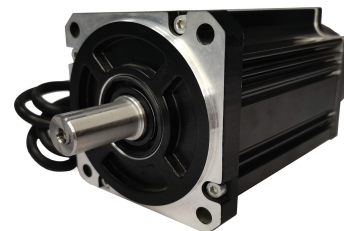
SERVO MOTOR

步距精度	温升	环境温度	绝缘电阻	耐压	径向跳动	轴向跳动
Step Angle Accuracy	Temperature Rise	Ambient Temperature	Insulation Resistance	Dielectric Strength	Shaft Radial Play	Shaft Axial Play
5%	80°C Max	-20°C ~ +40°C	100MΩ Min (500VDC)	500V AC 1 Minute	最大0.06mm (450g负载)	最大0.08mm (450g负载)

● 机械尺寸图/DIMENSION: UNIT=MM



● 外观图/APPEARANCE



● 技术参数/TECHNICAL SPECIFICATIONS

电机型号	SVM0902430	SVM0903520	SVM0904025	电机绕组插座	绝对值编码器插座 (7芯)	增量值编码器插座 (15芯)					
额定功率 (KW)	0.75	0.73	1	U	1	E-	2	5V	2		
额定电流 (A)	3	3	4			E+	3	0V	3	B	4
额定转矩 (N.m)	2.4	3.5	4			V	2	SD-	4	Z-	5
最大转矩 (N.m)	7.1	10.5	12					Z	6	U-	7
额定转速 (r/min)	3000	2000	2500	W	3	0V	5	V	10		
最大转速 (r/min)	3000	2000	2500			SD+	6	W	11	V-	12
转子惯量 (Kg.m ²)	2.45×10 ⁻⁴	3.4×10 ⁻⁴	3.7×10 ⁻⁴	PE	4	5V	7	A-	13		
电机重量 (Kg)	3.1	3.9	4.2			PE	1	B-	14	W-	15
额定电压 (V)	AC220										
编码器线数 (PPR)	2500										
绝缘等级	F										
防护等级	IP65										
使用环境	环境温度: -20°C ~ +40°C 环境湿度: 相对湿度≤90%										

LA (mm)	150	172	182

备注：以上为常规性产品，轴径、轴长以及不同轴产品可根据客户需求定制。